

# 配管漏水原因調査

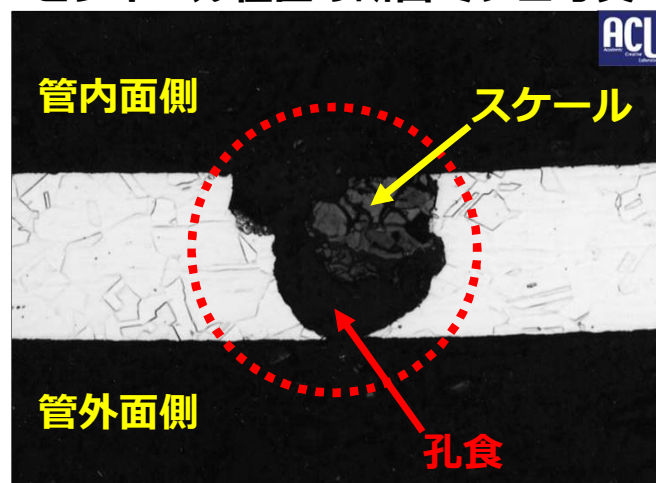
配管の漏水は、配管の鋼管に小さな穴（ピンホール）があいて発生するケースが多く見られます。

弊社は、配管の漏水原因調査として、穴（ピンホール）の発生が内部からか進行したものか外部から進行したものか確認する為、漏水部の断面観察により得られた調査結果を報告します。また、配管内部に発生したスケール（錆）に対して電子線マイクロアナライザー（EPMA）分析をすることで得られる「腐食性元素の有無」や「腐食性元素分布の見える化」を行ったデータも報告可能です。

## 金属顕微鏡



## ピンホール位置の断面マイクロ写真



## EPMA（電子マイクロアナライザー）



**分析例は裏面へ！！**

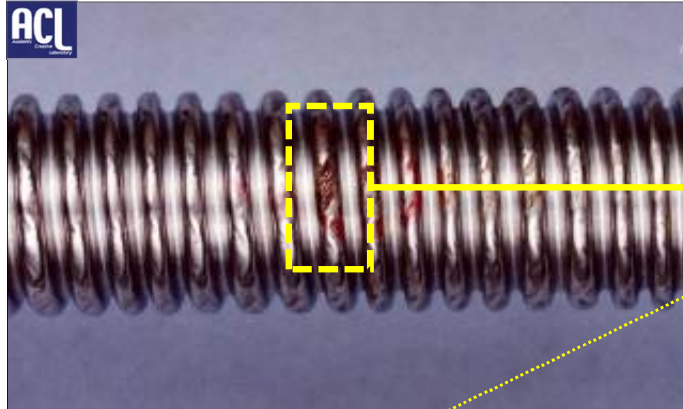
The plumbing leak of water cause investigation

# 配管漏水原因調査

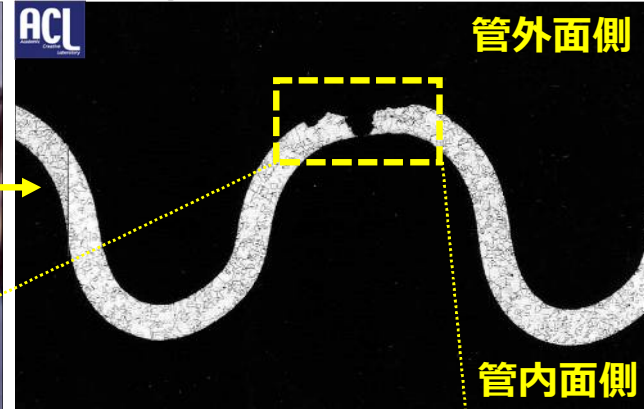
## 水道フレキシブル管の漏洩原因調査

水道フレキシブル管で発生した漏洩原因調査として、漏洩部の断面マイクロ観察と漏洩部に付着していた茶色異物について、EPMA定性分析を行いました。

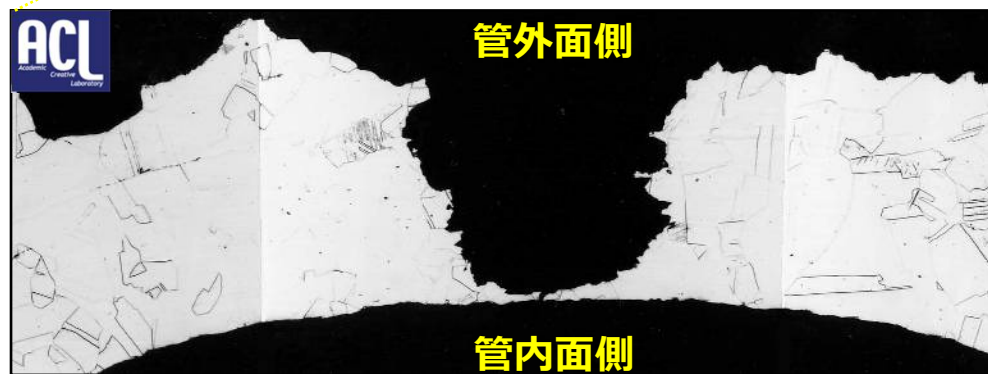
調査試料外観



漏洩部の断面マイクロ観察写真



漏洩部の断面マイクロ観察写真ピンホール（孔食）部拡大



断面マイクロ観察より、孔食は管の外面側より進行していることが確認できました。

また、漏洩部に付着していた茶色異物についてEPMA定性分析を行った結果、腐食性元素である塩素(Cl)が検出されました。

断面マイクロ観察とEPMA定性分析より得られた結果から、水道フレキシブル管の漏洩原因は、管外面に付着した腐食性元素(Cl)により、管外面側から孔食が進行し、漏洩に至ったと判断されました。

弊社は、この他にも様々な破損・不具合原因調査にも対応しております。  
 まずは、お気軽にご相談ください。

お問い合わせ先

株式会社 分析センター URL <https://www.analysis.co.jp/>

材料評価事業部 〒131-0032 東京都墨田区東向島1丁目12番2号

TEL 03-3616-1612 FAX 03-3616-1615

会社HP

分析無料ご相談

